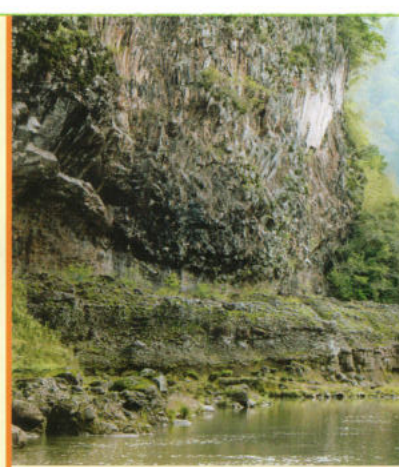




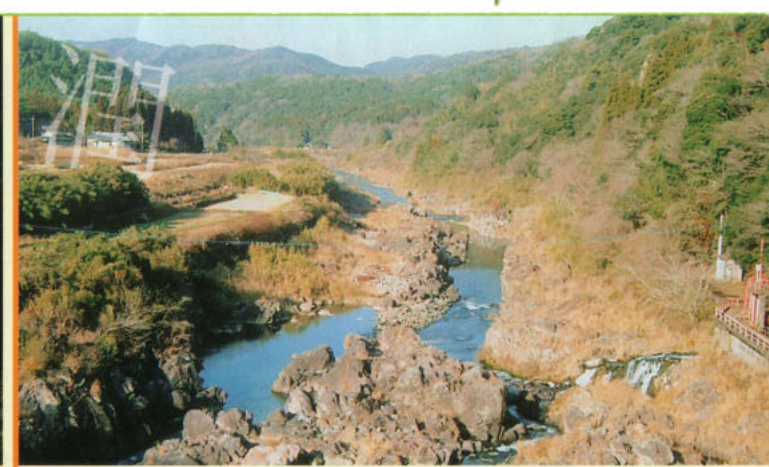
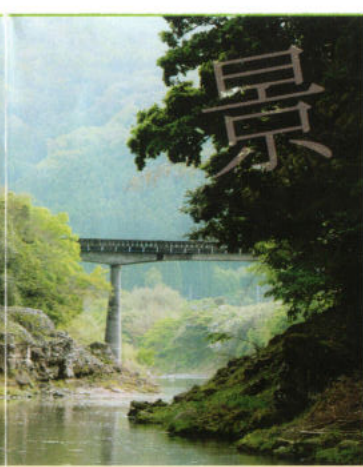
北山神楽

当地区唯一の神楽社。戦後に創始し、地域行事への参加、各字のお祭り、宇佐神宮奉納神楽など活躍しています。



沖地区(牛淵橋)の景勝地

津房川の支流沖地区は地元ボランティアのおかげで景観整備がいき届いており両川地区の絶景ポイントにもなっております。溶結凝灰岩が切り立ち、清流と奇岩の絶景地。溪流釣り場でも人気のスポット。



広瀬井堰取水口

農地開発事業により、難工事で4回もの中断を経て、120年ぶりに完成した南尚(南一郎平)の疎水事業。先人の苦勞の歴史を今に伝える、まさに「昭和の大事業」ともいえる大分県最大の殺倉地帯の形成に役立ちました。

また行きたくなるまほろばの里、^{ふたがわ}両川。
ふたがわ
両川の歴史。魅どころ満載。
人の優しさと自然の美しさが映える地。



小坂不動尊

煩惱を焼き尽くす炎を背に、両眼を大きく見開いた小坂不動尊。像高480cm、鎌倉時代と推定される。市指定有形文化財で参拝者も多い。



沈み橋(三ツ又川)

恵良川、津房川の合流地点近くの駅館川には通称「三ツ又橋」と呼ばれるT字型沈み橋がある。「両川」の地名の由来。往時は葉でアユ獲りが盛ん。釣り人も多い。



香下神社

旧郷社。神橋を渡ると寛文年間の鳥居がある。額束に「妙見大菩薩」とあり、神仏習合の宮を感じさせます。神明造りの御神殿は必見。



ゆず団地

当地区3つのゆず団地。生産量向上に地区をあげて取り組んでいます。速くに望む大蔵山は烽火台で有名。



香下ダム公園

周囲4Kmのウォーキングコースをはじめ、桜公園、ダム祭り、バス釣り等アウトドアを楽しめる両川の「元気空間」です。



妙見温泉

泉質は「単純温泉・ナトリウム塩化物質」。山あいの木々、澄んだ空気に囲まれ、訪れた人をあたたかく迎えてくれる癒し温泉です。